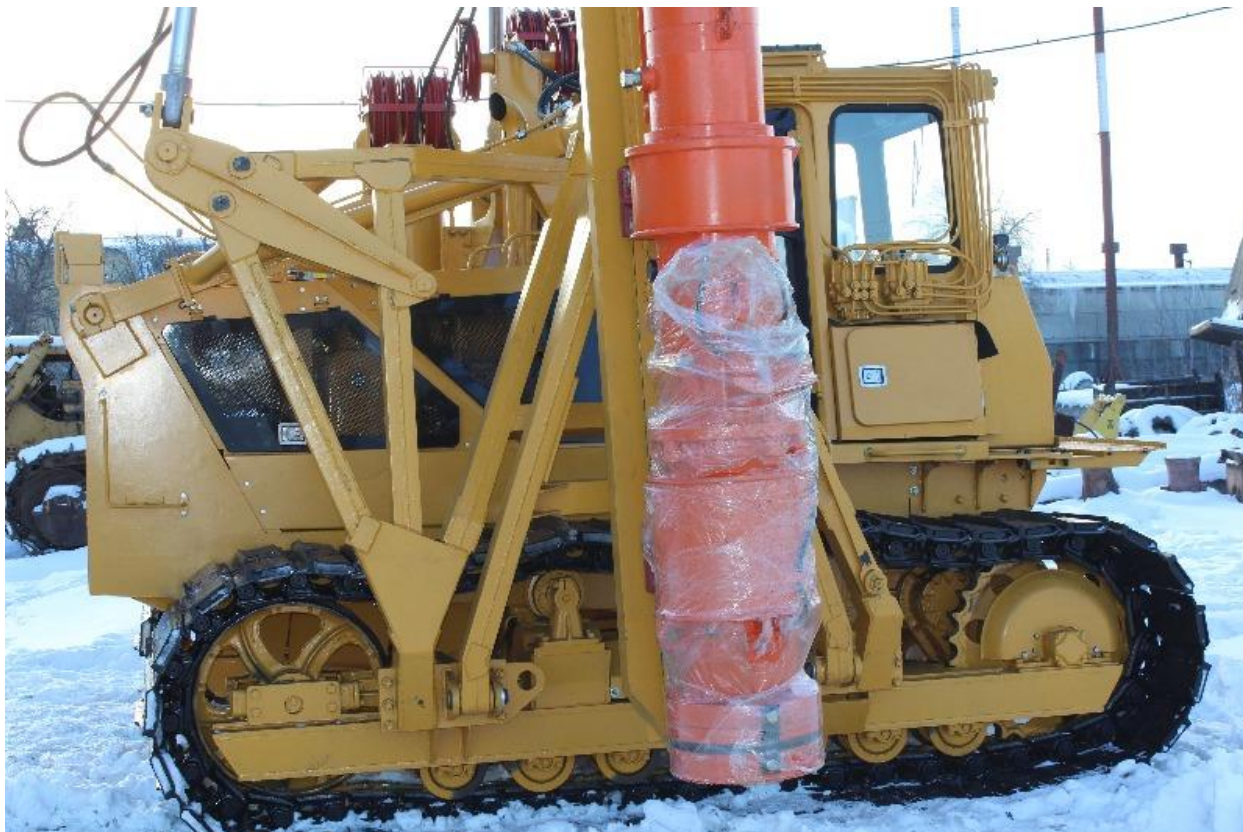


Исх. № _____ от _____

Уважаемый Партнёр!

Высылаем коммерческое предложение на поставку копра сваебойного СП-49Д:



Сваебой СП 49Д получил высокое распространение и популярность благодаря его отличным эксплуатационным и техническим характеристикам. Сваебой СП-49Д может комплектоваться различными видами дизельных молотов.

В зависимости от места и способа применения сваебой СП-49Д имеет различные модификации. Если на данном виде копра сделать небольшие изменения, например установить дополнительное оборудование и осуществить замену деталей, то сваебой СП-49 заметно улучшит свои технические характеристики.

Имеется возможность усовершенствовать трактор при помощи установки компрессора для поддувки и охлаждения некоторых деталей и агрегатов спецтехники

Улучшена возможность работы с тяжелыми сваями и молотами.

Вылет мачты увеличен до 60 см

Технические характеристики

Базовое шасси	Гусеничный трактор Т10МБ
Максимальная длина забиваемой сваи, м	12
Применяемые молоты для забивки свай	СП-5, СП-6ВМ, СП-7, СП-75А, СП-76А
Рабочие наклоны мачты: вправо — влево назад	18 градусов
Рабочие наклоны мачты: вправо — влево вперед	7 градусов
Максимальное сечение забиваемой сваи, мм	400x400
Максимальная масса забиваемой сваи, т, не	4,5

более	
Грузоподъемность на канате для подъема свай, т	5
Грузоподъемность на канате для подъема молота, т	7
Поперечное изменение вылета мачты, м	0,4
Габаритные размеры в транспортном положении, мм	
- длина	10610
- ширина	4300
- высота	3455
Габаритные размеры в рабочем положении, мм	
- длина	4720
- ширина	5045
- высота	18465
Полная масса копра, кг, не более	30300

Цена: 9 500 000руб.

Копровая установка СП-49Д (Ког-12-0.1.1-01 под 12м Сваю) на базе трактора Т-10МБ **2008г.в.**

Навеска копровая КОГ-12 новая

Трактор Т10МБ.0121 – 2008 года

- **Стоимость доставки – самовывоз**
- **Условия оплаты: 100% предоплата.**
- **Срок готовности к отгрузке: в наличии**

Выбирая Нас в качестве поставщика техники, навесного оборудования и запасных частей, Вы обеспечиваете себя высококачественной продукцией, которая позволит осуществлять бесперебойную работу в любых условиях.

Гарантия: 12 месяцев или 1500м.ч.

Отгрузка из г. Челябинск.

С Уважением,
Директор ООО «Машсервис»

Фёдоров Дмитрий Евгеньевич

тел: (351)220-80-29, моб: 8-912-308-51-11